

**Schatztruhe** Hinter den Türen der Vintage-Schrankwand stecken weitere Bücher und Objekte aus Keramik



# KREATIV & FARBENFROH

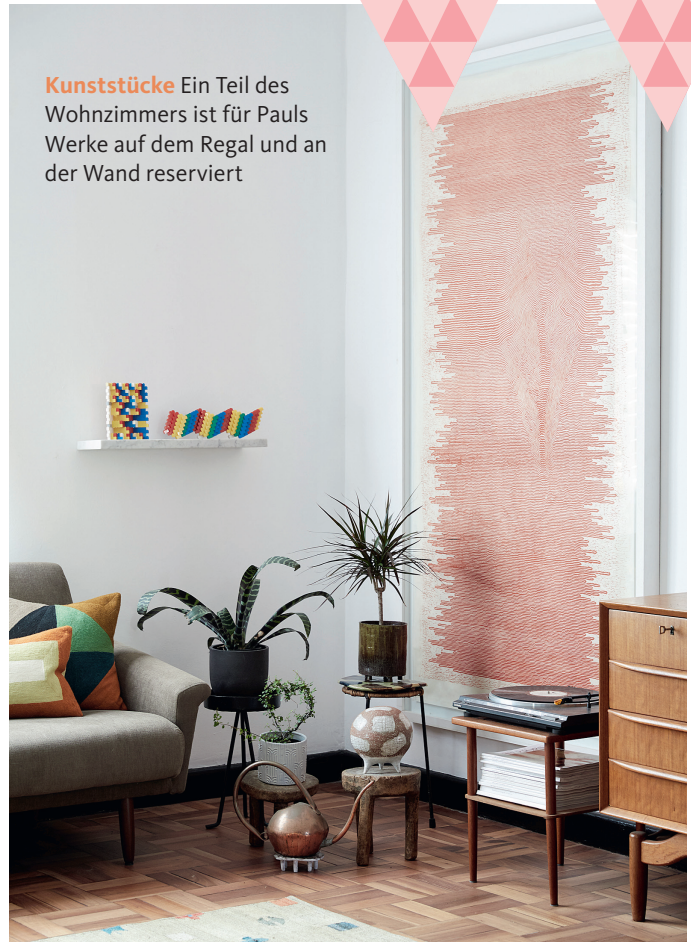
Stoffprints von Heather Moore erinnern an skandinavisches Design, entstehen aber unter der Sonne Kapstadts. Dort arbeitet und lebt sie mit ihrem Mann Paul Edmunds



WOHNEN  
RETRO  
*Living*



**Retro-Chic** Das Sofa von ercol und die Wandlampe von House Doctor verbreiten das fröhliche Flair der Fifties



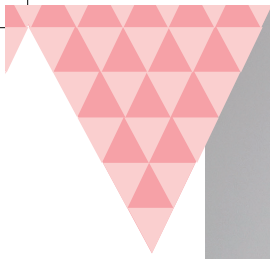
**Kunststücke** Ein Teil des Wohnzimmers ist für Pauls Werke auf dem Regal und an der Wand reserviert



**Perspektive** Den Blick von der Küche ins Wohnzimmer flankieren zwei Werke der Künstlerin Gabrielle Raaff



**Leinwand** Die weiße Ziegelmauer bringt Bilder und das Kissen „Rooftop Garden“ von Skinny laMinx zur Geltung



**Schlicht trifft bunt**  
Pauls Linolschnitt hängt über der gestreiften Tagesdecke, einem Souvenir aus Mexiko

PORTRAIT  
HOME

Überraschung geglückt. Wer Heather Moore und ihren Mann Paul Edmunds in ihrem Apartment besucht, fühlt sich ein wenig wie in Skandinavien. Jeder Quadratmeter wirkt so freundlich und stimmig, dass man unweigerlich an das Understatement des Nordens denken muss. Zumindest geografisch liegt man aber daneben: Kapstadt statt Kopenhagen ist Wohnsitz und Heimat des Paares. Ihr heiterer, von Leichtigkeit geprägter Wohnstil würde zwar auf den ersten Blick als Scandi-Style durchgehen, doch solche Schubläden interessieren beide nicht. Schließlich wohnen, arbeiten und leben beide so individuell, dass auch ihr Zuhause unverwechselbar ist.

Die Designerin und der Künstler haben in ihrer Wohnung viele Stücke gesammelt, die es in dieser Kombination wohl nur bei ihnen gibt. Angefangen von Möbeln aus zweiter Hand, über Keramik aus den 1950er-Jahren und Reisesouvenirs bis hin zu Stücken, die es ohne die

beiden kreativen Köpfe gar nicht geben würde: Da wären Pauls Werke an den Wänden wie der riesengroße rote Linoldruck im Wohnzimmer und natürlich Heathers eigene Kreationen, die sie als kreativer Kopf des Labels „Skinny laMinx“ entwirft. Die unverkennbaren Textildrucke der Designerin ergänzen den Retro-Stil ihrer Einrichtung perfekt und verleihen ihm modernen Twist. Das an die Fifties und Sixties erinnernde Ambiente kommt nicht von ungefähr, schließlich stammen die meisten Möbel tatsächlich aus dieser Zeit und wurden von Heather und Paul meist bei gut sortierten Vintage-Händlern aufgestöbert. Manche, wie die Stühle am Esstisch, stammen tatsächlich aus Skandinavien. Andere, wie einige Sessel mit Holzrahmen und Bezugsstoffen aus Heathers Kollektionen, sind neu gefertigt und erinnern an das nordische Möbeldesign der Fünfzigerjahre. Die Sessel sind exklusiv in Südafrika, ihre Stoffe und textilen Accessoires online und weltweit erhältlich. →

→ Dabei war für Heather das Internet zunächst Fluch und Segen zugleich. Vor zwölf Jahren illustrierte und textete sie hauptberuflich Comics: „Durch das Internet war ich ein wenig frustriert. Ich konnte sehen, was Designer entwarfen und über ihre Shops weltweit verkauften und spürte, wie sehr ich das auch wollte.“ Sie fing 2006 klein an, mit Geschirrtüchern, die sie über Etsy und auf lokalen Märkten anbot. Ihre Siebdruck-Motive kamen nicht nur in Kapstadt gut an, online wurde und wird unter [skinnylaminx.com](http://skinnylaminx.com) weltweit geordert.

Mittlerweile ist Heather glücklich, dass die digitalen Streifzüge ihr den Impuls für eine neue Karriere als Designerin gegeben haben. Auch wenn sie längst nicht nur Geschirrtücher entwirft, ist sie ihrer Arbeitsweise treu geblieben: Erste Ideen schneidet sie aus Papier oder in Linol und pinnt sie an ihre kreative Wand im Studio über dem Laden in der Bree Street. Für diese Handarbeit hat sie sich den „Making Friday“ reserviert. Freitags vereinbart sie keine Termine, ist offline und im Flow: „Wenn ich mit den Händen arbeite, überrasche ich mich immer wieder selbst.“ Dieses Ritual macht ihr Spaß und lässt ihre Kreativität weiter sprudeln. ✂ Stefanie Syren

**Good Vibrations**  
Heather Moore  
in ihrem lichten  
Studio. Über den  
Tisch hat sie neue  
Entwürfe gepinnt



PORTRAIT  
ATELIER



**Aufgeklappt** Ihre  
Ideen sammelt  
Heather auch in  
Ringbüchern



**Papercuts** Bis zur Printvorlage entstehen unzählige Collagen und Linolschnitte

**Ideenarchiv** Im Vintage-Regal sammelt die Designerin ihre wichtigsten Bücher über Kunst- und Design





**Kreativschmiede** Welche dieser Papercuts wohl in die nächste Kollektion einfließen werden? Heather weiß es selbst noch nicht und genießt den Flow



4



5

# VIelfALT

## IN FARBEN & DESIGNS

Die Welt von skinnylaminx.com ist bunt und gemustert. Doch egal, welche Prints und Nuancen Sie wählen: Alle Stücke lassen sich toll miteinander kombinieren



6

PORTRAIT  
[SHOP](#)



7

Heather  
Moore



8



10



9

- 1 Raumwunder** Shopper „Alexander Sack“, ca. 54 €. **2 Mustergültig** Kissen, mit Füllung, ca. 40 €. **3 Botanik-Motiv** Geschirrtuch „Tall Protea“, ca. 16 €. **4 Sessel** Stoffdesign „Roof Garden“, ca. 62 €/m. **5 Mix & Match** Kissen aus der Serie „Colour Pops“, je nach Größe ca. 38-45 €. **6 Gut bezogen** Stoff „Woodpile Cocoa“, für ca. 62 €/m. **7 Blumenprint** Den Baumwollstoff „Flower Fields“, gibt's für ca. 62 €/m. **8 Hausfreunde** Kissen „Flower Fields“ und „Tall Protea“, mit Füllung je ca. 39 €. **9 Von der Rolle** Alle Stoffe für je ca. 62 €/m. **10 Klares Design** Stoff „Breeze Concrete“ ca. 62 €/m

Fotos Warren Heath/ Bureaux



# LIVING & MORE

Wohnen · Einrichten · Dekorieren · Genießen

**MEHR  
Stauraum**  
Platz sparen mit  
cleveren Ideen

## Der neue Retro-Look

Freche Möbel &  
bunte Accessoires  
sorgen jetzt für pure  
Wohnfreude



### PIMP MY HOME

Kreative DIY-Styles  
zum Nachmachen



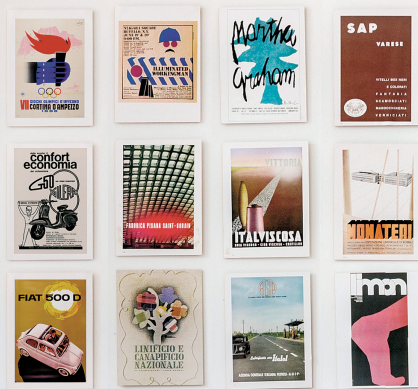
### TIERISCH GUT

So hyggelig mögen's  
unsere Vierbeiner



### LEICHT & EASY

Schnelle Rezepte aus  
der modernen Küche



WOHNEN MIT BILDERN  
Die besten Tipps & Tricks



1/EF/P: 5,50 €, BeNeLux: 4,70 €

4 195652 203903

Retro Spezial: Ideen für kleine Räume · Wohnen mit Bildern · Pflanzenfreude

D: 3,90 €, A: 4,50 €, CH: 7,- sFr, I/EF/P: 5,50 €, BeNeLux: 4,70 €